

Rapport de mission de repérage des matériaux et produits contenant de l'amiante avant réalisation de travaux

R. 4412-97 modifié par le décret 2012-639 du 4 mai 2012
Norme NF X 46-020

1 PLACE LOUIS LUMIERE

77430 CHAMPAGNE SUR SEINE



A \ INFORMATIONS GENERALES

A.1 \ DESIGNATION DU BÂTIMENT

Nature du bâtiment :	LOGEMENTS COLLECTIFS	Adresse :	1 PLACE LOUIS LUMIERE 77430 CHAMPAGNE SUR SEINE
Cat. Du bâtiment :		Bâtiment :	
Etage :		Porte :	
Ref Cadastrale :	NC	Propriété de :	OPH77 10 AVENUE CHARLES PEGUY 77000 MELUN

A.2 \ DESIGNATION DU DONNEUR D'ORDRE

Nom :	OPH77	Documents remis :	
Adresse :	10 AVENUE CHARLES PEGUY 77000 MELUN	Moyens mis à disposition :	

A.3 \ EXECUTION DE LA MISSION

RAPPORT N° :	305LAF0401	Laboratoire d'Analyses :	ITGA
Repérage réalisé le :	06/03/2018	Adresse laboratoire :	3 RUE ARMAND HERPIN LACROIX - CS 46537 35065 RENNES CEDEX
Accompagnateur :		Numéro d'accréditation :	1-5967
Par :	Gaetan BEDEL	Organisme d'assurance professionnelle :	AXA France
N° certificat :	CPDI3869	Adresse assurance :	313 Terrasses de l'Arche 92727 NANTERRE CEDEX
Date d'obtention :	22/04/2016	N° de contrat d'assurance :	10063271004
Organisme certificateur	I.CERT PARC EDONIA - BAT G - RUE DE LA TERRE VICTORIA - 35760 SAINT GREGOIRE	Date de validité :	31/12/2018

B \ CACHET DU DIAGNOSTIQUEUR

FAIT LE 16/03/2018

Cabinet : EXPERT HABITAT & INDUSTRIE INGENIERIE

Nom du responsable : **DEMOULIN Frédéric**

Nom du diagnostiqueur : **Gaetan BEDEL**



Rapport N° : 305LAF0401 06/03/2018

Version : 16/03/2018

C\ SOMMAIRE

Table des matières

A \ INFORMATIONS GENERALES	2
A.1 \ DESIGNATION DU BÂTIMENT	2
A.2 \ DESIGNATION DU DONNEUR D'ORDRE	2
A.3 \ EXECUTION DE LA MISSION.....	2
B \ CACHET DU DIAGNOSTIQUEUR	2
C \ SOMMAIRE	3
D \ CONCLUSIONS	4
E \ PROGRAMME DE REPERAGE	4
F \ CONDITIONS DE REALISATION DU REPERAGE	6
G \ RAPPORTS PRECEDENTS.....	6
H \ RESULTATS DETAILLES DU REPERAGE	7
ANNEXE 1 – PHOTOS DES ELEMENTS AMIANTES ET/OU NON AMIANTES.....	19
ANNEXE 3 – PROCES VERBAUX D'ANALYSES.....	27
ATTESTATION(S).....	30
CERTIFICAT DE COMPETENCES	31

D \ CONCLUSIONS

Dans le cadre de la mission décrite en tête de rapport, il a été repéré des matériaux et produits contenant de l'amiante

PIECE	ETAGE	ELEMENTS	DESCRIPTIF LABORATOIRE	REPERAGE	Echantillon	METHODE	ETAT	RESULTAT
Salle de bains		Conduit Amiante ciment		Du sol au plafond	305LAF0401P012	JP	BON ETAT	Amiante détectée
Salle de bains		Conduit Amiante ciment		Mur A	305LAF0401P013	JP	BON ETAT	Amiante détectée
WC		Conduit Amiante ciment		Mur A	305LAF0401P014	RESULTAT ANALYSE	BON ETAT	

ZSO : Zone de Similitude d'Ouvrage

Liste des locaux non visités concernés par les travaux et justification

PIECE	ETAGE	STATUT DE VISITE
NEANT		

Liste des éléments non inspectés et justification

PIECE	ETAGE	ELEMENTS	REPERAGE	RESULTAT
NEANT				

E \ PROGRAMME DE REPERAGE

PIECES CONCERNEES	PERIMETRE DU REPERAGE	REPERAGE	TRAVAUX	ELEMENTS	Echantillonnage	REMARQUES PARTICULIERES
	LOGEMENTS COLLECTIFS		Selon BT			

OFFICE PUBLIC DE L'HABITAT 77		PAGEN° 1
NOM ET ADRESSE DE L'EXPÉDITEUR OFFICE PUBLIC DE L'HABITAT 77 AGENCE DE NEMOURS 5 Square Beauregard 77140 NEMOURS Tél : 01.64.28.41.57 Fax : 01.64.28.42.02 Siret : 27770001900015		BON DE TRAVAUX N° 2018 4738 EXPERT HABITAT INGENIERIE 21 RUE D'ALBERT 62450 AVESNES LES BAPAUME Téléphone 0321734144
Réf. fournisseur F / 5149 Marché n° 2017 4476 1 Provenance NEMOURS Objet DIVERS	SERVICE NEMOURS Techniciens ÉMETTEUR BENALI CHRISTOPHE	
LOCALISATION Programme 305 CHAMPAGNE - RUE AMPERE- LOUIS LUMIERE Tranche 1 Ensemble B000 Escalier AF Étage 04 Logement 212 Module 305LAF0401		
ADRESSE 1 PLACE LOUIS LUMIERE 77430 CHAMPAGNE SUR SEINE		

DÉLAI D'EXÉCUTION 15 JOURS **PÉRIODE DU** 05-03-2018 **AU** 19-03-2018

ARTICLE	DÉSIGNATION	QUANTITÉ	PRIX UNITAIRE H.T.	TOTAL H.T.
AMI49	REPERAGE AMIANTE AVANT TVX - TVX D'ENTRETIEN OU REPARATIONS URGENTS ENTRE GARDIEN JOIGNABLE AU 0672.07.99.13	5,00	5,00	25,00
AMI73	ANALYSE EN LABORATOIRE - ANALYSE MET ANALYSE DE 1 A 10 PRELEVEMENTS ISSUS	5,00	48,00	240,00
TOTAL H.T.				265,00
H.T. ACTUALISE				
COEFFICIENT REGIONAL				
RABAIS				
TOTAL H.T.				
T.V.A. 20,00 %				53,00
TOTAL T.T.C.				318,00

AFFECTATION BUDGÉTAIRE			CODES STRUCTURE ET SCHÉMA : TECHNI		
CODE BUDGET	RUBRIQUE	INSTANCES	LIBELLÉ DU POSTE BUDGÉTAIRE		MONTANT T.T.C.
1 HONAMIA	A760	NEM SN	HONORAIRES DIAG AMIANTE		318,00

AFFECTATION ANALYTIQUE				
CODE BUDGET	RÉFÉRENCES PATRIMOINE	RÉFÉRENCES OCCUPANT	MONTANT T.T.C.	
1 HONAMIA	305 1 B000 AF 305LAF0401	L 9911294	318,00	

Voir en page 2 la suite du BON DE TRAVAUX N° 2018 4738

ORIGINAL À CONSERVER PAR LE DESTINATAIRE

ELEMENTS A SONDER OU A ANALYSER NON PRESENTS:

Rapport N° : 305LAF0401 06/03/2018

Version : 16/03/2018

5/32

F \ CONDITIONS DE REALISATION DU REPERAGE

Le repérage amiante avant travaux, contient les informations sur la présence d'amiante dans les matériaux et produits du bâtiment afin d'informer les intervenants réalisant des activités ou interventions sur des matériaux et/ou équipements susceptibles de libérer des fibres d'amiante selon la liste citée dans le cadre E.

Il consiste à identifier et localiser, par inspections visuelles et investigations approfondies pouvant être destructives, l'ensemble des matériaux et produits contenant de l'amiante incorporés ou faisant indissociablement corps avec les locaux et les zones de l'immeuble objet des travaux.

Lorsque l'absence de marquages spécifiques ou de documents ne permet pas à l'opérateur de repérage d'attester de la présence ou de la non présence d'amiante dans les matériaux et produits, des prélèvements seront effectués afin de déterminer par analyse la présence ou non d'amiante.

Procédures de prélèvement :

Les prélèvements sur des matériaux ou produits susceptibles de contenir de l'amiante sont réalisés en vertu des dispositions du Code du Travail.

Le matériel de prélèvement est adapté à l'opération à réaliser afin de générer le minimum de poussières. Dans le cas où une émission de poussières est prévisible, le matériau ou produit est mouillé à l'eau à l'endroit du prélèvement (sauf risque électrique) et, si nécessaire, une protection est mise en place au sol ; de même, le point de prélèvement est stabilisé après l'opération (pulvérisation de vernis ou de laque, par exemple).

Pour chaque prélèvement, des outils propres et des gants à usage unique sont utilisés afin d'éliminer tout risque de contamination croisée. Dans tous les cas, les équipements de protection individuelle sont à usage unique.

L'accès à la zone à risque (sphère de 1 à 2 mètres autour du point de prélèvement) est interdit pendant l'opération. Si l'accompagnateur doit s'y tenir, il porte les mêmes équipements de protection individuelle que l'opérateur de repérage.

L'échantillon est immédiatement conditionné, après son prélèvement, dans un double emballage individuel étanche.

Les informations sur toutes les conditions existantes au moment du prélèvement susceptible d'influencer l'interprétation des résultats des analyses (environnement du matériau, contamination éventuelle, etc.) seront, le cas échéant, mentionnées dans la fiche d'identification et de cotation en annexe.

Sens du repérage pour évaluer un local :



G \ RAPPORTS PRECEDENTS

NEANT

H \ RESULTATS DETAILLES DU REPERAGE

LISTE DES LOCAUX / PARTIES D'IMMEUBLE VISITEES/NON VISITEES CONCERNEES PAR LES TRAVAUX ET JUSTIFICATION

PIECE	ETAGE	JUSTIFICATION	VISITE	TRAVAUX
Salle de bains			OUI	CONCERNEE
WC			OUI	CONCERNEE
Entrée			OUI	CONCERNEE
Cuisine			OUI	CONCERNEE
Cellier			OUI	CONCERNEE
Chambre 1			OUI	CONCERNEE
Chambre 2			OUI	CONCERNEE
Séjour			OUI	CONCERNEE

DESCRIPTION DES REVETEMENTS EN PLACE AU JOUR DE LA VISITE

PIECE	MUR1	MUR2	MUR3	MUR4	PLANCHER BAS	PLANCHER HAUT	PORTES	FENETRE1	FENETRE2
Salle de bains	Mâchefer	Béton			Sol souple	Dalle Polystyrène			
WC	Mâchefer	Béton			Dalle de sol	Enduit			
Entrée	Mâchefer	Béton			Carrelage	Enduit			
Cuisine	Béton	Mâchefer			Carrelage	Dalle Polystyrène			
Cellier	Béton				Sol souple	Dalle Polystyrène			
Chambre 1	Béton	Mâchefer			Dalle de sol	Dalle Polystyrène			
Chambre 2	Béton	Mâchefer			Dalle de sol	Dalle Polystyrène			
Séjour	Mâchefer	Béton			Dalle de sol	Dalle Polystyrène			

LA LISTE DES MATERIAUX OU PRODUITS CONTENANT DE L'AMIANTE, SUR ZONE DE SIMILITUDE D'OUVRAGE ET SUR JUGEMENT PERSONNEL

PIECE	ETAGE	ELEMENTS	DESRIPTIF LABORATOIRE	Echantillon	REPERAGE	ETAT	RESULTAT	METHODE
Salle de bains		Conduit Amiante ciment		305LAF0401P012	Du sol au plafond	BON ETAT	Amiante détectée	JP
Salle de bains		Conduit Amiante ciment		305LAF0401P013	Mur A	BON ETAT	Amiante détectée	JP

ZSO : Zone de Similitude d'Ouvrage

LA LISTE DES MATERIAUX OU PRODUITS CONTENANT DE L'AMIANTE, APRES ANALYSE

Rapport N° : 305LAF0401 06/03/2018

Version : 16/03/2018

7/32

PIECE	ETAGE	ELEMENTS	DESCRIPTIF LABORATOIRE	Echantillon	REPERAGE	ETAT	RESULTAT
WC		Conduit Amiante ciment		305LAF0401P014	Mur A	BON ETAT	

ZSO : Zone de Similitude d'Ouvrage

LA LISTE DES MATERIAUX SUSCEPTIBLES DE CONTENIR DE L'AMIANTE, MAIS N'EN CONTENANT PAS.

PIECE	ETAGE	ELEMENTS	DESCRIPTIF LABORATOIRE	Echantillon	REPERAGE	ETAT	RESULTAT	METHODE
Séjour		Enduit / Peinture béton	Enduit plâtreux blanc en vrac + peinture non séparable + papier en faible quantité en vrac non séparable	305LAF0401P001	Mur B	BON ETAT	Amiante non détecté	RESULTAT ANALYSE
Entrée		Enduit / Peinture	Enduit plâtreux blanc en vrac + peinture en faible quantité en vrac non séparable	305LAF0401P002	Mur A	BON ETAT	Amiante non détecté	RESULTAT ANALYSE
Entrée		Enduit / Peinture béton	Enduit plâtreux blanc en vrac + peinture en faible quantité non séparable	305LAF0401P003	Plafond	BON ETAT	Amiante non détecté	RESULTAT ANALYSE
Chambre 1		Dalle de polystyrènes	Polystyrène blanc + colle beige + couche plâtreuse blanche non séparable	305LAF0401P004	Plafonds	BON ETAT	Amiante non détecté	RESULTAT ANALYSE
Chambre 2		Dalle de polystyrènes	Polystyrène blanc + colle beige en faible quantité non séparable + peinture en faible quantité non séparable	305LAF0401P005	Plafond	BON ETAT	Amiante non détecté	RESULTAT ANALYSE
Séjour		Dalle de polystyrènes	Polystyrène blanc + colle beige en faible quantité + peintures multiples	305LAF0401P006	Plafond	BON ETAT	Amiante non détecté	RESULTAT ANALYSE

PIECE	ETAGE	ELEMENTS	DESCRIPTIF LABORATOIRE	Echantillon	REPERAGE	ETAT	RESULTAT	METHODE
Cuisine		Enduit / Peinture béton	Enduit plâtreux blanc en vrac + peintures multiples non séparable	305LAF0401P007	Mur A	BON ETAT	Amiante non détecté	RESULTAT ANALYSE
WC		Enduit / Peinture	Enduit plâtreux blanc en vrac + peintures multiples non séparable + matériau gris en faible quantité en vrac non séparable	305LAF0401P008	Mur A	BON ETAT	Amiante non détecté	RESULTAT ANALYSE
WC		Enduit / Peinture béton	Enduit plâtreux blanc en vrac + peinture en faible quantité non séparable + papier en faible quantité non séparable	305LAF0401P009	Plafond	BON ETAT	Amiante non détecté	RESULTAT ANALYSE
Salle de bains		Dalle de polystyrènes	Polystyrène blanc + peinture en faible quantité non séparable + matériau souple blanc en faible quantité non séparable	305LAF0401P010	Plafond	BON ETAT	Amiante non détecté	RESULTAT ANALYSE
Cuisine		Dalle de polystyrènes	Polystyrène blanc + colle beige en faible quantité non séparable + peinture en faible quantité non séparable	305LAF0401P011	Plafond	BON ETAT	Amiante non détecté	RESULTAT ANALYSE
Entrée		Enduit / Peinture béton	Enduit plâtreux blanc en vrac + peinture en faible quantité non séparable	305LAF0401P003	Plafond	BON ETAT	Amiante non détecté	ZSO

PIECE	ETAGE	ELEMENTS	DESCRIPTIF LABORATOIRE	Echantillon	REPERAGE	ETAT	RESULTAT	METHODE
Cellier		Dalle de polystyrènes	Polystyrène blanc + colle beige + couche plâtreuse blanche non séparable	305LAF0401P004	Plafonds	BON ETAT	Amiante non détecté	ZSO
Chambre 1		Dalle de polystyrènes	Polystyrène blanc + colle beige + couche plâtreuse blanche non séparable	305LAF0401P004	Plafonds	BON ETAT	Amiante non détecté	ZSO
Chambre 2		Dalle de polystyrènes	Polystyrène blanc + colle beige en faible quantité non séparable + peinture en faible quantité non séparable	305LAF0401P005	Plafond	BON ETAT	Amiante non détecté	ZSO
Séjour		Dalle de polystyrènes	Polystyrène blanc + colle beige en faible quantité + peintures multiples	305LAF0401P006	Plafond	BON ETAT	Amiante non détecté	ZSO
WC		Enduit / Peinture béton	Enduit plâtreux blanc en vrac + peinture en faible quantité non séparable + papier en faible quantité non séparable	305LAF0401P009	Plafond	BON ETAT	Amiante non détecté	ZSO
Salle de bains		Dalle de polystyrènes	Polystyrène blanc + peinture en faible quantité non séparable + matériau souple blanc en faible quantité non séparable	305LAF0401P010	Plafond	BON ETAT	Amiante non détecté	ZSO

PIECE	ETAGE	ELEMENTS	DESCRIPTIF LABORATOIRE	Echantillon	REPERAGE	ETAT	RESULTAT	METHODE
Cuisine		Dalle de polystyrènes	Polystyrène blanc + colle beige en faible quantité non séparable + peinture en faible quantité non séparable	305LAF0401P011	Plafond	BON ETAT	Amiante non détecté	ZSO
Entrée		Enduit / Peinture béton	Enduit plâtreux blanc en vrac + peinture non séparable + papier en faible quantité en vrac non séparable	305LAF0401P001	Mur B	BON ETAT	Amiante non détecté	ZSO
Entrée		Enduit / Peinture béton	Enduit plâtreux blanc en vrac + peinture non séparable + papier en faible quantité en vrac non séparable	305LAF0401P001	Mur F	BON ETAT	Amiante non détecté	ZSO
Cellier		Enduit / Peinture béton	Enduit plâtreux blanc en vrac + peinture non séparable + papier en faible quantité en vrac non séparable	305LAF0401P001	Mur A	BON ETAT	Amiante non détecté	ZSO
Cellier		Enduit / Peinture béton	Enduit plâtreux blanc en vrac + peinture non séparable + papier en faible quantité en vrac non séparable	305LAF0401P001	Mur B	BON ETAT	Amiante non détecté	ZSO
Cellier		Enduit / Peinture béton	Enduit plâtreux blanc en vrac + peinture non séparable + papier en faible quantité en vrac non séparable	305LAF0401P001	Mur C	BON ETAT	Amiante non détecté	ZSO

PIECE	ETAGE	ELEMENTS	DESCRIPTIF LABORATOIRE	Echantillon	REPERAGE	ETAT	RESULTAT	METHODE
Cellier		Enduit / Peinture béton	Enduit plâtreux blanc en vrac + peinture non séparable + papier en faible quantité en vrac non séparable	305LAF0401P001	Mur D	BON ETAT	Amiante non détecté	ZSO
Chambre 1		Enduit / Peinture béton	Enduit plâtreux blanc en vrac + peinture non séparable + papier en faible quantité en vrac non séparable	305LAF0401P001	Mur A	BON ETAT	Amiante non détecté	ZSO
Chambre 1		Enduit / Peinture béton	Enduit plâtreux blanc en vrac + peinture non séparable + papier en faible quantité en vrac non séparable	305LAF0401P001	Mur B	BON ETAT	Amiante non détecté	ZSO
Chambre 1		Enduit / Peinture béton	Enduit plâtreux blanc en vrac + peinture non séparable + papier en faible quantité en vrac non séparable	305LAF0401P001	Mur C	BON ETAT	Amiante non détecté	ZSO
Chambre 2		Enduit / Peinture béton	Enduit plâtreux blanc en vrac + peinture non séparable + papier en faible quantité en vrac non séparable	305LAF0401P001	Mur A	BON ETAT	Amiante non détecté	ZSO
Chambre 2		Enduit / Peinture béton	Enduit plâtreux blanc en vrac + peinture non séparable + papier en faible quantité en vrac non séparable	305LAF0401P001	Mur B	BON ETAT	Amiante non détecté	ZSO

PIECE	ETAGE	ELEMENTS	DESCRIPTIF LABORATOIRE	Echantillon	REPERAGE	ETAT	RESULTAT	METHODE
Chambre 2		Enduit / Peinture béton	Enduit plâtreux blanc en vrac + peinture non séparable + papier en faible quantité en vrac non séparable	305LAF0401P001	Mur C	BON ETAT	Amiante non détecté	ZSO
Séjour		Enduit / Peinture béton	Enduit plâtreux blanc en vrac + peinture non séparable + papier en faible quantité en vrac non séparable	305LAF0401P001	Mur B	BON ETAT	Amiante non détecté	ZSO
Séjour		Enduit / Peinture béton	Enduit plâtreux blanc en vrac + peinture non séparable + papier en faible quantité en vrac non séparable	305LAF0401P001	Mur C	BON ETAT	Amiante non détecté	ZSO
Séjour		Enduit / Peinture béton	Enduit plâtreux blanc en vrac + peinture non séparable + papier en faible quantité en vrac non séparable	305LAF0401P001	Mur D	BON ETAT	Amiante non détecté	ZSO
Entrée		Enduit / Peinture	Enduit plâtreux blanc en vrac + peinture en faible quantité en vrac non séparable	305LAF0401P002	Mur A	BON ETAT	Amiante non détecté	ZSO
Entrée		Enduit / Peinture	Enduit plâtreux blanc en vrac + peinture en faible quantité en vrac non séparable	305LAF0401P002	Mur C	BON ETAT	Amiante non détecté	ZSO

PIECE	ETAGE	ELEMENTS	DESCRIPTIF LABORATOIRE	Echantillon	REPERAGE	ETAT	RESULTAT	METHODE
Entrée		Enduit / Peinture	Enduit plâtreux blanc en vrac + peinture en faible quantité en vrac non séparable	305LAF0401P002	Mur D	BON ETAT	Amiante non détecté	ZSO
Entrée		Enduit / Peinture	Enduit plâtreux blanc en vrac + peinture en faible quantité en vrac non séparable	305LAF0401P002	Mur E	BON ETAT	Amiante non détecté	ZSO
Chambre 1		Enduit / Peinture	Enduit plâtreux blanc en vrac + peinture en faible quantité en vrac non séparable	305LAF0401P002	Mur D	BON ETAT	Amiante non détecté	ZSO
Chambre 2		Enduit / Peinture	Enduit plâtreux blanc en vrac + peinture en faible quantité en vrac non séparable	305LAF0401P002	Mur D	BON ETAT	Amiante non détecté	ZSO
Séjour		Enduit / Peinture	Enduit plâtreux blanc en vrac + peinture en faible quantité en vrac non séparable	305LAF0401P002	Mur A	BON ETAT	Amiante non détecté	ZSO
Salle de bains		Enduit / Peinture béton	Enduit plâtreux blanc en vrac + peintures multiples non séparable	305LAF0401P007	Mur B	BON ETAT	Amiante non détecté	ZSO
Salle de bains		Enduit / Peinture béton	Enduit plâtreux blanc en vrac + peintures multiples non séparable	305LAF0401P007	Mur C	BON ETAT	Amiante non détecté	ZSO
WC		Enduit / Peinture béton	Enduit plâtreux blanc en vrac + peintures multiples non séparable	305LAF0401P007	Mur B	BON ETAT	Amiante non détecté	ZSO

PIECE	ETAGE	ELEMENTS	DESCRIPTIF LABORATOIRE	Echantillon	REPERAGE	ETAT	RESULTAT	METHODE
WC		Enduit / Peinture béton	Enduit plâtreux blanc en vrac + peintures multiples non séparable	305LAF0401P007	Mur C	BON ETAT	Amiante non détecté	ZSO
WC		Enduit / Peinture béton	Enduit plâtreux blanc en vrac + peintures multiples non séparable	305LAF0401P007	Mur D	BON ETAT	Amiante non détecté	ZSO
Cuisine		Enduit / Peinture béton	Enduit plâtreux blanc en vrac + peintures multiples non séparable	305LAF0401P007	Mur A	BON ETAT	Amiante non détecté	ZSO
Cuisine		Enduit / Peinture béton	Enduit plâtreux blanc en vrac + peintures multiples non séparable	305LAF0401P007	Mur B	BON ETAT	Amiante non détecté	ZSO
Cuisine		Enduit / Peinture béton	Enduit plâtreux blanc en vrac + peintures multiples non séparable	305LAF0401P007	Mur C	BON ETAT	Amiante non détecté	ZSO
Salle de bains		Enduit / Peinture	Enduit plâtreux blanc en vrac + peintures multiples non séparable + matériau gris en faible quantité en vrac non séparable	305LAF0401P008	Mur A	BON ETAT	Amiante non détecté	ZSO
Salle de bains		Enduit / Peinture	Enduit plâtreux blanc en vrac + peintures multiples non séparable + matériau gris en faible quantité en vrac non séparable	305LAF0401P008	Mur D	BON ETAT	Amiante non détecté	ZSO

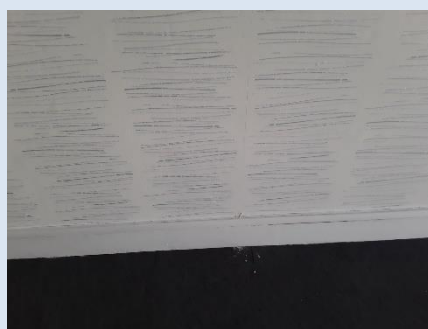
PIECE	ETAGE	ELEMENTS	DESCRIPTIF LABORATOIRE	Echantillon	REPERAGE	ETAT	RESULTAT	METHODE
WC		Enduit / Peinture	Enduit plâtreux blanc en vrac + peintures multiples non séparable + matériau gris en faible quantité en vrac non séparable	305LAF0401P008	Mur A	BON ETAT	Amiante non détecté	ZSO
Cuisine		Enduit / Peinture	Enduit plâtreux blanc en vrac + peintures multiples non séparable + matériau gris en faible quantité en vrac non séparable	305LAF0401P008	Mur D	BON ETAT	Amiante non détecté	ZSO

ZSO : Zone de Similitude d'Ouvrage

ANNEXE 1 – PHOTOS DES ELEMENTS AMIANTES ET/OU NON AMIANTES

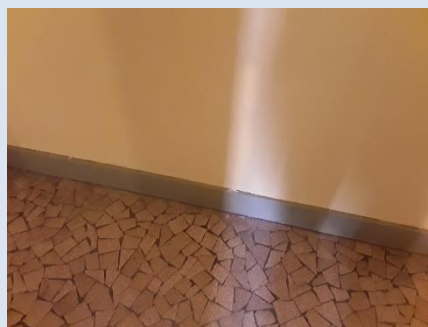
PRELEVEMENT : 305LAF0401P001			
NOM DU CLIENT	NUMERO DU DOSSIER		PIECE OU LOCAL
OPH77	305LAF0401 06/03/2018		Séjour
ELEMENT	DESCRIPTIF DU LABORATOIRE	DATE DE PRELEVEMENT	NOM DE L'OPERATEUR
Enduit / Peinture béton	Enduit plâtreux blanc en vrac + peinture non séparable + papier en faible quantité en vrac non séparable	06/03/2018	BEDEL Gaetan
LOCALISATION		RESULTAT	
Mur B		Amiante non détecté	

EMPLACEMENT



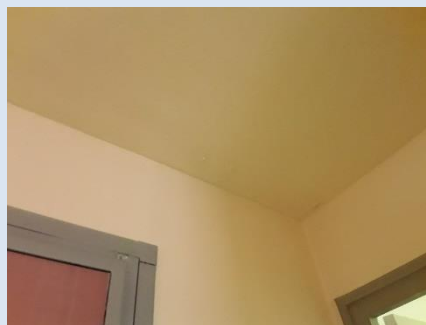
PRELEVEMENT : 305LAF0401P002			
NOM DU CLIENT	NUMERO DU DOSSIER		PIECE OU LOCAL
OPH77	305LAF0401 06/03/2018		Entrée
ELEMENT	DESCRIPTIF DU LABORATOIRE	DATE DE PRELEVEMENT	NOM DE L'OPERATEUR
Enduit / Peinture	Enduit plâtreux blanc en vrac + peinture en faible quantité en vrac non séparable	06/03/2018	BEDEL Gaetan
LOCALISATION		RESULTAT	
Mur A		Amiante non détecté	

EMPLACEMENT



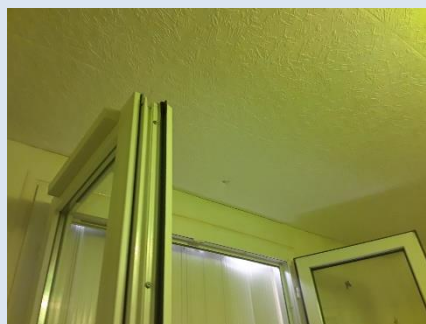
PRELEVEMENT : 305LAF0401P003			
NOM DU CLIENT	NUMERO DU DOSSIER	PIECE OU LOCAL	
OPH77	305LAF0401 06/03/2018	Entrée	
ELEMENT	DESCRIPTIF DU LABORATOIRE	DATE DE PRELEVEMENT	NOM DE L'OPERATEUR
Enduit / Peinture béton	Enduit plâtreux blanc en vrac + peinture en faible quantité non séparable	06/03/2018	BEDEL Gaetan
LOCALISATION		RESULTAT	
Plafond		Amiante non détecté	

EMPLACEMENT



PRELEVEMENT : 305LAF0401P004			
NOM DU CLIENT	NUMERO DU DOSSIER	PIECE OU LOCAL	
OPH77	305LAF0401 06/03/2018	Chambre 1	
ELEMENT	DESCRIPTIF DU LABORATOIRE	DATE DE PRELEVEMENT	NOM DE L'OPERATEUR
Dalle de polystyrènes	Polystyrène blanc + colle beige + couche plâtreuse blanche non séparable	06/03/2018	BEDEL Gaetan
LOCALISATION		RESULTAT	
Plafonds		Amiante non détecté	

EMPLACEMENT



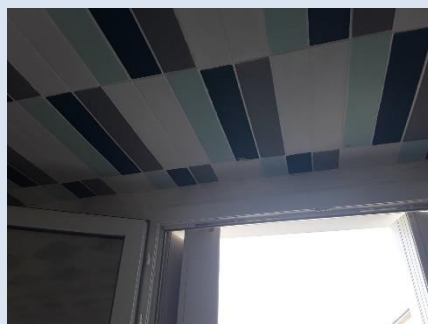
PRELEVEMENT : 305LAF0401P005			
NOM DU CLIENT	NUMERO DU DOSSIER	PIECE OU LOCAL	
OPH77	305LAF0401 06/03/2018	Chambre 2	
ELEMENT	DESCRIPTIF DU LABORATOIRE	DATE DE PRELEVEMENT	NOM DE L'OPERATEUR
Dalle de polystyrènes	Polystyrène blanc + colle beige en faible quantité non séparable + peinture en faible quantité non séparable	06/03/2018	BEDEL Gaetan
LOCALISATION		RESULTAT	
Plafond		Amiante non détecté	

EMPLACEMENT



PRELEVEMENT : 305LAF0401P006			
NOM DU CLIENT	NUMERO DU DOSSIER	PIECE OU LOCAL	
OPH77	305LAF0401 06/03/2018	Séjour	
ELEMENT	DESCRIPTIF DU LABORATOIRE	DATE DE PRELEVEMENT	NOM DE L'OPERATEUR
Dalle de polystyrènes	Polystyrène blanc + colle beige en faible quantité + peintures multiples	06/03/2018	BEDEL Gaetan
LOCALISATION		RESULTAT	
Plafond		Amiante non détecté	

EMPLACEMENT



PRELEVEMENT : 305LAF0401P007			
NOM DU CLIENT	NUMERO DU DOSSIER		PIECE OU LOCAL
OPH77	305LAF0401 06/03/2018		Cuisine
ELEMENT	DESCRIPTIF DU LABORATOIRE	DATE DE PRELEVEMENT	NOM DE L'OPERATEUR
Enduit / Peinture béton	Enduit plâtreux blanc en vrac + peintures multiples non séparable	06/03/2018	BEDEL Gaetan
LOCALISATION		RESULTAT	
Mur A		Amiante non détecté	

EMPLACEMENT



PRELEVEMENT : 305LAF0401P008			
NOM DU CLIENT	NUMERO DU DOSSIER		PIECE OU LOCAL
OPH77	305LAF0401 06/03/2018		WC
ELEMENT	DESCRIPTIF DU LABORATOIRE	DATE DE PRELEVEMENT	NOM DE L'OPERATEUR
Enduit / Peinture	Enduit plâtreux blanc en vrac + peintures multiples non séparable + matériau gris en faible quantité en vrac non séparable	06/03/2018	BEDEL Gaetan
LOCALISATION		RESULTAT	
Mur A		Amiante non détecté	

EMPLACEMENT



PRELEVEMENT : 305LAF0401P009

NOM DU CLIENT	NUMERO DU DOSSIER	PIECE OU LOCAL	
OPH77	305LAF0401 06/03/2018	WC	
ELEMENT	DESCRIPTIF DU LABORATOIRE	DATE DE PRELEVEMENT	NOM DE L'OPERATEUR
Enduit / Peinture béton	Enduit plâtreux blanc en vrac + peinture en faible quantité non séparable + papier en faible quantité non séparable	06/03/2018	BEDEL Gaetan
LOCALISATION		RESULTAT	
Plafond		Amiante non détecté	

EMPLACEMENT



PRELEVEMENT : 305LAF0401P010

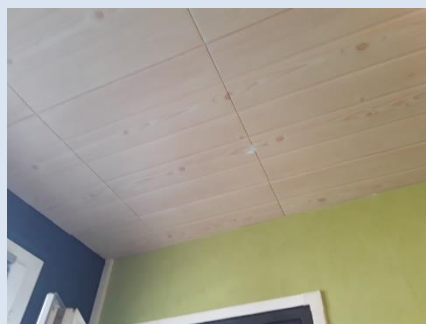
NOM DU CLIENT	NUMERO DU DOSSIER	PIECE OU LOCAL	
OPH77	305LAF0401 06/03/2018	Salle de bains	
ELEMENT	DESCRIPTIF DU LABORATOIRE	DATE DE PRELEVEMENT	NOM DE L'OPERATEUR
Dalle de polystyrènes	Polystyrène blanc + peinture en faible quantité non séparable + matériau souple blanc en faible quantité non séparable	06/03/2018	BEDEL Gaetan
LOCALISATION		RESULTAT	
Plafond		Amiante non détecté	

EMPLACEMENT



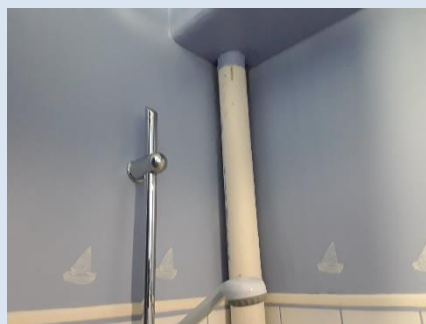
PRELEVEMENT : 305LAF0401P011			
NOM DU CLIENT	NUMERO DU DOSSIER	PIECE OU LOCAL	
OPH77	305LAF0401 06/03/2018	Cuisine	
ELEMENT	DESCRIPTIF DU LABORATOIRE	DATE DE PRELEVEMENT	NOM DE L'OPERATEUR
Dalle de polystyrènes	Polystyrène blanc + colle beige en faible quantité non séparable + peinture en faible quantité non séparable	06/03/2018	BEDEL Gaetan
LOCALISATION		RESULTAT	
Plafond		Amiante non détecté	

EMPLACEMENT



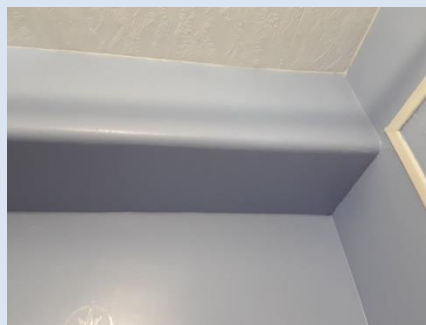
PRELEVEMENT : 305LAF0401P012			
NOM DU CLIENT	NUMERO DU DOSSIER	PIECE OU LOCAL	
OPH77	305LAF0401 06/03/2018	Salle de bains	
ELEMENT	DESCRIPTIF DU LABORATOIRE	DATE DE PRELEVEMENT	NOM DE L'OPERATEUR
Conduit Amiante ciment		06/03/2018	BEDEL Gaetan
LOCALISATION		RESULTAT	
Du sol au plafond		Amiante détectée	

EMPLACEMENT



PRELEVEMENT : 305LAF0401P013			
NOM DU CLIENT	NUMERO DU DOSSIER		PIECE OU LOCAL
OPH77	305LAF0401 06/03/2018		Salle de bains
ELEMENT	DESCRIPTIF DU LABORATOIRE	DATE DE PRELEVEMENT	NOM DE L'OPERATEUR
Conduit Amiante ciment		06/03/2018	BEDEL Gaetan
LOCALISATION		RESULTAT	
Mur A		Amiante détectée	

EMPLACEMENT



PRELEVEMENT : 305LAF0401P014			
NOM DU CLIENT	NUMERO DU DOSSIER		PIECE OU LOCAL
OPH77	305LAF0401 06/03/2018		WC
ELEMENT	DESCRIPTIF DU LABORATOIRE	DATE DE PRELEVEMENT	NOM DE L'OPERATEUR
Conduit Amiante ciment		06/03/2018	BEDEL Gaetan
LOCALISATION		RESULTAT	
Mur A			

EMPLACEMENT



ANNEXE 3 – PROCES VERBAUX D'ANALYSES



Parc Edonia - Bât. R - Rue de la Terre Adélie - CS n° 66862
35768 SAINT-GREGOIRE CEDEX
Tel : 02.99.35.41.41
Fax : 02.99.35.41.42
www.itga.fr

Accréditation n° 1-5967



Liste des sites et portées disponibles sur www.cofrac.fr

L'accréditation du COFRAC atteste de la compétence des laboratoires pour les seuls essais couverts par l'accréditation qui sont identifiés par le symbole :

RAPPORT SYNTHÉTIQUE D'ANALYSE NUMÉRO IT0718-26532 EN DATE DU 15/03/2018 RECHERCHE ET IDENTIFICATION D'AMIANTE SUR PRELEVEMENT(S) DE MATERIAU(X)

Ce rapport ne concerne que les échantillons soumis à l'analyse.

Cliant : EXPERT HABITAT & INDUSTRIE INGENIERIE- AGENCE IDF (COMPTE MATERIAUX) 2 rue Traversière 78580 LES ALLUETS LE ROI	Réf. Commande ITGA : IT0718-26532 Réf. Commande Client : 305LAF0401-01
---	---

Prélèvement(s) : Reçu au laboratoire le : 09/03/2018

Préparation(s) : Effectuée de façon à être représentative de l'échantillon

- Pour une analyse au Microscope Optique à Lumière Polarisée (MOLP) : pas de traitement thermique ou mécanique
- ou
- Pour une analyse au Microscope Electronique à Transmission Analytique (META) : broyage mécanique, récupération de poussières sur grille de microscope électronique (méthode interne IT 085 ou IT 286)

Technique Analytique(s) : Microscopie Optique à Lumière Polarisée (méthode guide HSG 248 - appendice 2)
ou
Microscopie Electronique à Transmission Analytique (parties pertinentes de la norme NF X 43-050)

Résultat(s) :

Fraction analysée	Technique analytique	Nb de préparations	Date d'analyse	Résultat / Type d'amiante
Réf dossier client : 305LAF0401-01 - 1 PLACE LOUIS LUMIERE 77430 CHAMPAGNE SUR SEINE Réf échantillon client : 305LAF0401P001 / LOGEMENTS COLLECTIFS - - - / Séjour Mur B Enduit Peinture béton				Réf échantillon ITGA : IT071803-19807 Description ITGA : Enduit plâtreux blanc en vrac / Peinture / Papier en faible quantité en vrac
▣ Enduit plâtreux blanc en vrac + peinture non séparable + papier en faible quantité en vrac non séparable	META	1	15/03/2018	Amiante non détecté / -
Réf dossier client : 305LAF0401-01 - 1 PLACE LOUIS LUMIERE 77430 CHAMPAGNE SUR SEINE Réf échantillon client : 305LAF0401P002 / LOGEMENTS COLLECTIFS - - - / Entrée Mur A Enduit Peinture				Réf échantillon ITGA : IT071803-19808 Description ITGA : Enduit plâtreux blanc en vrac / Peinture en faible quantité en vrac
▣ Enduit plâtreux blanc en vrac + peinture en faible quantité en vrac non séparable	META	1	15/03/2018	Amiante non détecté / -
Réf dossier client : 305LAF0401-01 - 1 PLACE LOUIS LUMIERE 77430 CHAMPAGNE SUR SEINE Réf échantillon client : 305LAF0401P003 / LOGEMENTS COLLECTIFS - - - / Entrée Plafond Enduit Peinture béton				Réf échantillon ITGA : IT071803-19809 Description ITGA : Enduit plâtreux blanc en vrac / Peinture en faible quantité
▣ Enduit plâtreux blanc en vrac + peinture en faible quantité non séparable	META	1	15/03/2018	Amiante non détecté / -

Validé par : Gwénoél HELIAS - Analyste

La reproduction de ce rapport n'est autorisée que sous sa forme intégrale ; ce rapport ne doit pas être reproduit partiellement sans l'approbation du laboratoire.

Sauf demande particulière et écrite du client, les échantillons sont conservés pendant 6 mois et les rapports pendant 2 ans.

DTA 164-01 rev 03

Page 1/3

RAPPORT SYNTHÉTIQUE D'ANALYSE NUMÉRO IT0718-26532 EN DATE DU 15/03/2018
RECHERCHE ET IDENTIFICATION D'AMIANTE SUR PRELEVEMENT(S) DE MATERIAU(X)

Fraction analysée	Technique analytique	Nb de préparations	Date d'analyse	Résultat / Type d'amiante
Réf dossier client : 305LAF0401-01 - 1 PLACE LOUIS LUMIERE 77430 CHAMPAGNE SUR SEINE Réf échantillon client : 305LAF0401P004 / LOGEMENTS COLLECTIFS - - - / Chambre 1 Plafonds Dalle de polystyrènes		Réf échantillon ITGA : IT071803-19810 Description ITGA : Polystyrène blanc / Colle beige / Couche plâtruse blanche		
* Polystyrène blanc + colle beige + couche plâtruse blanche non séparable	META	1	14/03/2018	Amiante non détecté / -
Réf dossier client : 305LAF0401-01 - 1 PLACE LOUIS LUMIERE 77430 CHAMPAGNE SUR SEINE Réf échantillon client : 305LAF0401P005 / LOGEMENTS COLLECTIFS - - - / Chambre 2 Plafond Dalle de polystyrènes		Réf échantillon ITGA : IT071803-19811 Description ITGA : Polystyrène blanc / Colle beige en faible quantité / Peinture en faible quantité		
* Polystyrène blanc + colle beige en faible quantité non séparable + peinture en faible quantité non séparable	META	1	15/03/2018	Amiante non détecté / -
Réf dossier client : 305LAF0401-01 - 1 PLACE LOUIS LUMIERE 77430 CHAMPAGNE SUR SEINE Réf échantillon client : 305LAF0401P006 / LOGEMENTS COLLECTIFS - - - / Séjour Plafond Dalle de polystyrènes		Réf échantillon ITGA : IT071803-19812 Description ITGA : Polystyrène blanc / Colle beige en faible quantité / Peintures multiples		
* Polystyrène blanc + colle beige en faible quantité + peintures multiples	META	1	15/03/2018	Amiante non détecté / -
Réf dossier client : 305LAF0401-01 - 1 PLACE LOUIS LUMIERE 77430 CHAMPAGNE SUR SEINE Réf échantillon client : 305LAF0401P007 / LOGEMENTS COLLECTIFS - - - / Cuisine Mur A Enduit Peinture béton		Réf échantillon ITGA : IT071803-19813 Description ITGA : Enduit plâtreux blanc en vrac / Peintures multiples		
* Enduit plâtreux blanc en vrac + peintures multiples non séparable	META	1	14/03/2018	Amiante non détecté / -
Réf dossier client : 305LAF0401-01 - 1 PLACE LOUIS LUMIERE 77430 CHAMPAGNE SUR SEINE Réf échantillon client : 305LAF0401P008 / LOGEMENTS COLLECTIFS - - - / WC Mur A Enduit Peinture		Réf échantillon ITGA : IT071803-19814 Description ITGA : Enduit plâtreux blanc en vrac / Peintures multiples / Matériau gris en faible quantité en vrac		
* Enduit plâtreux blanc en vrac + peintures multiples non séparable + matériau gris en faible quantité en vrac non séparable	META	1	14/03/2018	Amiante non détecté / -
Réf dossier client : 305LAF0401-01 - 1 PLACE LOUIS LUMIERE 77430 CHAMPAGNE SUR SEINE Réf échantillon client : 305LAF0401P009 / LOGEMENTS COLLECTIFS - - - / WC Plafond Enduit Peinture béton		Réf échantillon ITGA : IT071803-19815 Description ITGA : Enduit plâtreux blanc en vrac / Peinture en faible quantité / Papier en faible quantité		
* Enduit plâtreux blanc en vrac + peinture en faible quantité non séparable + papier en faible quantité non séparable	META	1	14/03/2018	Amiante non détecté / -

La reproduction de ce rapport n'est autorisée que sous sa forme intégrale : ce rapport ne doit pas être reproduit partiellement sans l'approbation du laboratoire.

Sauf demande particulière et écrite du client, les échantillons sont conservés pendant 6 mois et les rapports pendant 2 ans.

DTA 164-01 rev 03

Page 2/3

RAPPORT SYNTHÉTIQUE D'ANALYSE NUMÉRO IT0718-26532 EN DATE DU 15/03/2018
RECHERCHE ET IDENTIFICATION D'AMIANTE SUR PRELEVEMENT(S) DE MATERIAU(X)

Fraction analysée	Technique analytique	Nb de préparations	Date d'analyse	Résultat / Type d'amiante
Ref dossier client : 305LAF0401-01 - 1 PLACE LOUIS LUMIERE 77430 CHAMPAGNE SUR SEINE Ref échantillon client : 305LAF0401P010 / LOGEMENTS COLLECTIFS - - - / Salle de bains Plafond Dalle de polystyrènes		Ref échantillon ITGA : IT071803-19816		Description ITGA : Polystyrène blanc / Peinture en faible quantité / Matériau souple blanc en faible quantité
* Polystyrène blanc + peinture en faible quantité non séparable + matériau souple blanc en faible quantité non séparable	META	2	14/03/2018	Amiante non détecté / -
Ref dossier client : 305LAF0401-01 - 1 PLACE LOUIS LUMIERE 77430 CHAMPAGNE SUR SEINE Ref échantillon client : 305LAF0401P011 / LOGEMENTS COLLECTIFS - - - / Cuisine Plafond Dalle de polystyrènes		Ref échantillon ITGA : IT071803-19817		Description ITGA : Polystyrène blanc / Colle beige en faible quantité / Peinture en faible quantité
* Polystyrène blanc + colle beige en faible quantité non séparable + peinture en faible quantité non séparable	META	1	15/03/2018	Amiante non détecté / -

La reproduction de ce rapport n'est autorisée que sous sa forme intégrale : ce rapport ne doit pas être reproduit partiellement sans l'approbation du laboratoire.

Sauf demande particulière et écrite du client, les échantillons sont conservés pendant 6 mois et les rapports pendant 2 ans.

DTA 164-01 rev 03

Page 3/3

ATTESTATION(S)



réinventons / notre métier



Votre attestation Responsabilité Civile

AXA France IARD atteste que :

EXPERT HABITAT ET INDUSTRIE INGENIERIE
21 ROUTE D'ALBERT
62450 AVESNES LES BAPAUME

Est titulaire du contrat d'assurance n° 10063271004 ayant pris effet le 01/03/2018.

Ce contrat garantit les conséquences pécuniaires de la Responsabilité civile pouvant lui incomber du fait de l'exercice des activités suivantes :

DIAGNOSTICS TECHNIQUES IMMOBILIERS OBLIGATOIRES, REALISES DANS LE CADRE DE LA CONSTITUTION DU DOSSIER TECHNIQUE IMMOBILIER ET/ OU AUTRES DIAGNOSTICS ET MISSIONS REALISES EN DEHORS DU DOSSIER TECHNIQUE, TELS QUE FIGURANT DANS LA LISTE LIMITATIVE CI-DESSOUS :

ETAT MENTIONNANT LA PRESENCE OU L'ABSENCE DE MATERIAUX CONTENANT DE L'AMIANTE

DIAGNOSTIC TECHNIQUE AMIANTE

DIAGNOSTIC AMIANTE PARTIES PRIVATIVES

CONTROLE PERIODIQUE (AMIANTE)

CONTROLE VISUEL APRES TRAVAUX (PLOMB - AMIANTE)

REPERAGE AMIANTE AVANT/ APRES TRAVAUX ET DEMOLITION

REPERAGE AMIANTE ET D'HAP SUR SURFACE BITUMEE ET ENROBES

DIAGNOSTIC PLOMB DANS L'EAU

CONSTAT DES RISQUES D'EXPOSITION AU PLOMB (CREP)

DIAGNOSTIC DE RISQUE D'INTOXICATION AU PLOMB DANS LES PEINTURES (DRIPP)

RECHERCHE DE PLOMB AVANT TRAVAUX / DEMOLITION

ETAT RELATIF A LA PRESENCE DE TERMITES

ETAT PARASITAIRE (MERULES, VRILLETES, LYCTUS)

INFORMATION SUR LA PRESENCE DE RISQUE DE MERULE (LOI ALUR)

MESURAGE LOI CARREZ ET LOI BOUTIN

CALCULS DES MILLIEMES - TANTIEMES DE COPROPRIETE ET REALISATION DE PLANS ASSOCIES SELON LES TEXTES SUIVANTS : LOI 65-557 DU 10 JUILLET 1965,

DECRET 67-223 DU 17 MARS 1967, DECRET 2004-479 DU 27 mai 2004 ET SUIVANTS FIXANT LE STATUT DE LA COPROPRIETE DES IMMEUBLES BATIS.

ETAT DE L'INSTALLATION INTERIEURE DE GAZ

ETAT DES RISQUES NATURELS, MINIERES ET TECHNOLOGIQUES (ENRNM)

DIAGNOSTIC DE PERFORMANCE ENERGETIQUE

DPE INDIVIDUEL POUR MAISONS INDIVIDUELLES, APPARTEMENTS ET LOTS TERTIAIRES AFFECTES A DES IMMEUBLES A USAGE PRINCIPAL D'HABITATION, AINSI

QUE LES ATTESTATIONS DE PRISE EN COMPTE DE LA REGLEMENTATION THERMIQUE.

ETAT DE L'INSTALLATION INTERIEURE D'ELECTRICITE.

ETUDE REGLEMENTATION THERMIQUE 2005 ET 2012.

DOCUMENT ETABLI A L'ISSUE DU CONTROLE DES INSTALLATIONS D'ASSAINISSEMENT NON COLLECTIF

DIAGNOSTIC ASSAINISSEMENT AUTONOME ET COLLECTIF

ETAT DES LIEUX LOCATIFS

DIAGNOSTIC DE SECURITE PISCINE

CERTIFICAT DE DECENCE ET CERTIFICAT DE TRAVAUX DE REHABILITATION

DIAGNOSTIC POUR OBTENTION DE PRET A TAUX ZERO

INFILTROMETRIE - MESURES DE PERMEABILITE DU BATIMENT ET DES RESEAUX AERAIQUES

THERMOGRAPHIE INFRAROUGE

DIAGNOSTIC RADON : UNIQUEMENT POUR MAISONS INDIVIDUELLES ET IMMEUBLES D'HABITATION, A L'EXCLUSION DES ERP.

DIAGNOSTIC DANS LE CADRE DE LA LOI SRU AVANT MISE EN COPROPRIETE

DIAGNOSTIC DECHETS DE CHANTIER - ARTICLES R 111-43 A R 111-49 DU CODE DE LA CONSTRUCTION ET DE L'HABITATION

DOCUMENT UNIQUE D'EVALUATION DES RISQUES COPROPRIETE - Articles L 230 2, III, R 230-1 DU CODE DU TRAVAIL

DIAGNOSTIC TECHNIQUE GLOBAL (DTG) POUR LES COPROPRIETES - LOI N° 2014-366 POUR L'ACCES AU LOGEMENT ET UN URBANISME RENOVE « ALUR », A

L'EXCLUSION DE MISSIONS RELEVANT D'UN PROFESSIONNEL DE LA VENTE OU DE LA LOCATION DE BIENS IMMOBILIERS.

DIAGNOSTIC ACCESSIBILITE HANDICAPES

EXPERTISE EN VALEUR VENALE ET LOCATIVE (SOUS RESERVE D'OBTENTION DE FORMATION)

ETAT DESCRIPTIF DE DIVISION

La garantie Responsabilité civile professionnelle s'exerce à concurrence de 5 000 000 € par année d'assurance.

La présente attestation est valable du 01/03/2018 au 01/01/2019 et ne peut engager l'assureur au-delà des limites et conditions du contrat auquel elle se réfère.

Ce contrat permet à l'assuré de satisfaire à l'obligation d'assurance de responsabilité civile professionnelle résultant des dispositions de l'article R271-2 du Code de la Construction et de l'Habitation (décret n° 2006-1114 du 5 septembre 2006 relatif aux diagnostics techniques immobiliers) pour l'établissement des documents visés à l'article L271-4 dudit Code.

L'assuré doit être titulaire d'une certification de compétence en cours de validité délivrée par un organisme accrédité dans le domaine de la construction ou employer des salariés ou être constitué de personnes physiques qui disposent de ladite certification de compétence en cours de validité pour l'établissement des documents visés aux articles L271-4 et L134-1 du code de la Construction et de l'Habitation.

A défaut la garantie n'est pas acquise.

Le présent document, établi par AXA, est valable jusqu'au 01/01/2019 sous réserve du paiement des cotisations. Il a pour objet d'attester l'existence d'un contrat. Il ne constitue toutefois pas une présomption d'application des garanties et ne peut engager AXA au-delà des clauses, conditions et limites du contrat auquel il se réfère. Les exceptions de garantie opposables au souscripteur le sont également aux bénéficiaires de l'indemnité (résiliation, nullité, règle proportionnelle, exclusions, déchéances, ...).

Toute adjonction autre que le cachet et la signature du représentant de la Société est réputée non écrite.

Fait à Pessac, le 15/02/2018 - Pour la Compagnie,

VD ASSOCIES
81, Bd Pierre Premier
33110 LE BOUSCAT
RCS 794 672 238 ORIAS : 13010220
Tél. : 05 56 30 95 75

PEFC 10-31-1483 / Contrôle PEFC
UNE REPART 22 20105 861

CERTIFICAT DE COMPETENCES



Certificat de compétences Diagnosticteur Immobilier



N° CPDI 3869

Version 01

Je soussigné, Philippe TROYAUX, Directeur Général d'I.Cert, atteste que :
Monsieur Gaëtan BEDEL

Est certifié(e) selon le référentiel I.Cert dénommé CPE DI DR 01, dispositif de certification de personnes réalisant des diagnostics immobiliers pour les missions suivantes :

Amiante **Repérage et diagnostic amiante dans les immeubles bâtis**
Date d'effet : 22/04/2016, date d'expiration : 21/04/2021

En foi de quoi ce certificat est délivré, pour valoir et servir ce que de droit.
Edité à Saint-Grégoire, le 23/05/2016

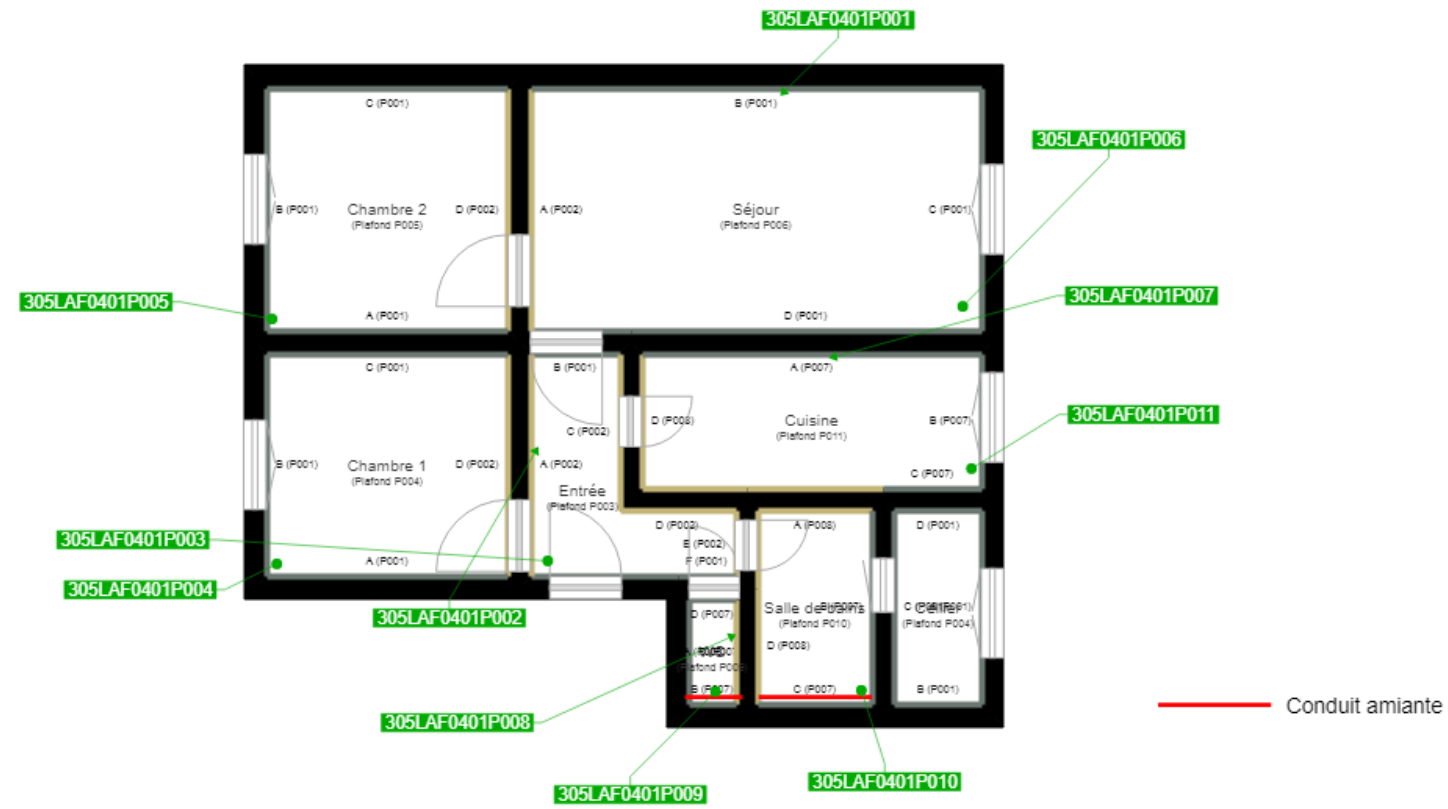
Arrêté du 6 avril 2007 définissant les critères de certification des compétences des personnes physiques réalisant l'état de l'installation intérieure de gaz modifié par les arrêtés du 15/12/2009 et du 15/12/2011. Arrêté du 16 octobre 2006 définissant les critères de certification des compétences des personnes physiques réalisant le diagnostic de performance énergétique modifié par les arrêtés du 09/12/2009 et du 13/12/2011. Arrêté du 30 octobre 2006 définissant les critères de certification des compétences des personnes physiques réalisant l'état relatif à la présence de termites dans le bâtiment modifié par les arrêtés du 14/12/2009, du 11/12/2011 et du 14/02/2012. Arrêté du 21 novembre 2006 définissant les critères de certification des compétences des personnes physiques opérateurs de repérage et de diagnostic amiante dans les immeubles bâtis. Arrêté du 21 novembre 2006 définissant les critères de certification des compétences des personnes physiques opérateurs des constats de risque d'exposition au plomb ou agréés pour réaliser des diagnostics plomb dans les immeubles d'habitation modifié par l'arrêté du 07/12/2011. Arrêté du 8 juillet 2008 définissant les critères de certification des compétences des personnes physiques réalisant l'état de l'installation intérieure d'électricité modifié par les arrêtés du 10/12/2009 et du 02/12/2011.

I.Cert
Institut de Certification
Certification de personnes
Diagnosticteur
Portée disponible sur www.icert.fr

Parc EDONIA - Bâtiment G - Rue de la Terre Victoria - 35760 Saint-Grégoire



CPDI FR11 rév 10



■	Murs périphériques / Plaques de plâtre
■	Murs Bois
■	Murs Brique
■	Murs Béton brut
■	Cloisons Plaques de plâtre
■	Murs carreaux de plâtre
■	Murs Béton / Enduit
■	Murs porteurs et/ou mur de refend / Plaques de plâtre
■	Murs périphériques / Doublage (plaque de plâtre + isolant)
■	Torchis
■	Murs Amiantés
■	Murs Brique / Enduit
■	Murs Brique plâtrière

■	Prélèvements de sol amiantés
■	Prélèvements de sol non amiantés
●	Prélèvements de plafonds amiantés
●	Prélèvements de plafonds non amiantés
→	Prélèvements de murs amiantés
→	Prélèvements de murs non amiantés
X	Autres types de prélèvements amiantés
X	Autres types de prélèvements non amiantés
///	Sol amianté
///	Plafond amianté
///	Sol et Plafond amiantés